

Les prochaines dates :

SAMEDI 24 JANVIER : de 10h à 17h

JOURNÉE PORTES OUVERTES

à la Salle de la Longère – Place du Pareiller

Discussions sur le programme avec vos futurs élus autour d'une galette des Rois.

JEUDI 5 FÉVRIER : à 20 H

PROGRAMME & LISTE

Atelier Tierdam au «Hangar» – Parc de la Baumondière

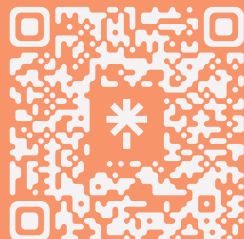
Soirée autour de notre programme en présence de toute la liste
Espace enfants disponible, sous la responsabilité des parents.



**"ÉNERGIES CITOYENNES" se présente
aux élections municipales 2026
avec vous et pour vous.**

<https://energies-citoyennes.net>

Écrivez-nous à :
contact@energies-citoyennes.net



SOIRÉE PRÉSENTATION DU PROGRAMME ET DE LA LISTE

JEUDI 5 FÉVRIER 2026 À 20H
À L'ATELIER TIERDAM AU «HANGAR»
- PARC DE LA BEAUMONDIÈRE

**Julia
Legeay**

**Claire
Desforges**



**LE TANDEM TÊTE DE LISTE
POUR LES MUNICIPALES**

Notre tandem tête de liste

Chez Energies Citoyennes, nos têtes de liste sont élues par leurs pairs.

Ces élections sont une étape essentielle. Elles renforcent le collectif qui prend part aux décisions et donne aux élus la légitimité d'agir en son nom.

Nous avons souhaité un tandem tête de liste.

Ce fonctionnement à deux permet un partage de la charge mentale, une moindre concentration du pouvoir, une disponibilité accrue vis à vis des habitants.



Le choix des 38 membres réunis en assemblée les 7 et 8 novembre s'est porté sur **Claire Desforges** et **Julia Legeay**.

Les mois de travail précédant l'élection nous ont permis d'apprécier leurs compétences, mais pas seulement : leurs qualités humaines, leur capacité de fédérer, leurs appétences, leur endurance, leur force de travail et leur complémentarité.

Seul.e on va plus vite, ensemble, on va plus loin.

C'est par l'engagement local, enraciné dans nos territoires, que nous bâtissons les réponses durables aux grands défis globaux.

Un an de travail, plus de 200 de sympathisants inscrits à notre infolettre, animés par une équipe noyau actuellement composée de :

Nathalie BEGON, Yoan BOUCHARD, Jean-Paul BOUGANNE, Emmanuel CHANFREAU, Julia LEGEAY, Hubert DE HEAULME, Claire DESFORGES, Anne FALLER, Sébastien DELSAUX, Claire MAEGHT, Philippe PIARD, Emmanuel PRUSKER, Mickaël RIVRON, Denis ROBINEAU, Myriam TURLUCHE, Mélanie AGENET, Jun CORDON, Thi DOAN, Sarah MICHEL, Caroline PESLERBE, Telesforo MAIO TUNA, Sandrine CHANFREAU, Rachel LIEVRE, Anne-Marie GRISOLLET, Noël BLASI, Élodie PARENT RIQUET, Valérie SENANT, Christian GRISOLLET, Éric FONTENEAU, Gisela CISTERNAS, Patrick MINETTO, Hervé BRIAND, Jacques LEDOUX, Jacques ROCHER, Julie GREGOIRE, Christophe GUERAUD, Guillaume CLARET, Mathieu GANGNAT, Charlotte DE SILGUY, Brigitte HELLEGOUARCH.



Les piliers de notre engagement pour l'avenir sucéen

VIVRE ENSEMBLE

Pour une commune plus accueillante et agréable à vivre.

Nous voulons construire une commune solidaire, à taille humaine, où chacun trouve sa place.

- ✱ **Placer les enfants au cœur des priorités** : amélioration des solutions de garde pour les tout-petits, soutien aux écoles pour qu'elles soient des lieux d'apprentissage épanouissants, développement d'espaces extérieurs pour le jeu et la santé.
- ✱ **Penser l'habitat autrement** : adapter les logements à chaque âge et chaque situation de vie, en respectant l'équilibre entre urbanisation, qualité de vie et infrastructures existantes, valoriser le patrimoine.
- ✱ **Faire vivre le cœur de la commune** : soutenir et renforcer le commerce de proximité et les marchés, repenser les espaces publics pour plus de convivialité, d'animation, d'accessibilité et de lien social, promouvoir la marche, le vélo et les transports en commun.

PROTÉGER NOTRE ENVIRONNEMENT

Pour un lien renouvelé avec l'eau, la terre et le vivant.

Nous sommes attachés à une écologie du quotidien, locale et concrète.

- ✱ **Protéger les ressources naturelles** : agir pour la qualité de l'eau potable, préserver l'Erdre et sa biodiversité.
- ✱ **Favoriser une alimentation locale** : notamment dans la restauration collective, soutenir l'agriculture locale.
- ✱ **Développer une économie circulaire et locale** : encourager un tourisme doux, soutenir les initiatives locales et les circuits courts, produire de l'énergie localement.

DÉCIDER ENSEMBLE

Pour une gouvernance participative et transparente.

Nous portons une nouvelle manière de faire de la politique municipale, misant sur **l'intelligence collective**, inspirée de l'exemple de nombreux pionniers (Plessé, La Montagne ...).

- ✱ **Faire vivre le débat démocratique** : informer, écouter, co-construire, évaluer les résultats.
- ✱ **Impliquer les citoyens** : ouvrir les projets et les commissions municipales aux habitants, reconnaître et soutenir les initiatives citoyennes et associatives.
- ✱ **Travailler en coopération** : renforcer le travail collectif entre élus (majoritaires et d'opposition), agents municipaux et partenaires, coopérer avec les autres collectivités, soutenir les habitants qui souhaitent s'impliquer.